



**MESTNA OBČINA  
NOVO MESTO**  
**Služba za zaščito,  
reševanje in obrambne  
zadeve**  
*Seidlova cesta 1*  
**8000 Novo mesto**

telefon:  
07 39 39 226

GSM:  
041 661 941

E- pošta:  
fikret.fejzic@novomesto.si

# NAČRT ZAŠČITERE IN REŠEVANJA OB VEČJEM POŽARU<sup>1</sup>

	<b>ODGOVORNA OSEBA</b>	<b>PODPIS</b>
Izdelal	Vodja službe za ZRP Fikret Fejzić	
Odobril	Poveljnik OŠCZ MO Novo mesto Fikret Fejzić	
Sprejel	Župan MO Novo mesto mr. Boštjan Kovačič	

**Datum: 24.04.2005**  
**Številka: 820-01-27/2005-2**

<sup>1</sup>Opomba: Načrt požar je bil izdelan leta 2000. letos je ponovno usklajen z novo Uredbo Vlade RS o vsebini in izdelavi načrtov zaščite in reševanja ( Uradni list RS, št. 3/2002) in Uredbo o spremembah in dopolnitvah Uredbe o vsebini in izdelavi načrtov zaščite in reševanja ( Uradni list RS, št. 17/2006).

# VSEBINA

<b>1. VELIKI POŽARI</b>	<b>3</b>
1.1 O požaru v Novem mestu	3
<b>2. OBSEG NAČRTOVANJA</b>	<b>4</b>
2.1 Temeljne ravni načrtovanja	4
2.2 Temeljna načela načrtovanja	4
<b>3. KONCEPT ZAŠČITE, REŠEVANJA IN POMOČI</b>	<b>5</b>
3.1 Temeljne podmene načrta	5
3.2 Zamisel izvedbe zaščite in reševanja ob velikih požarih	5
3.3 Uporaba načrta	5
<b>4. SILE, SREDSTVA IN VIRI ZA IZVAJANJE NAČRTA</b>	<b>6</b>
4.1 Zbirke podatkov o pripadnikih CZ	6
4.2 Materialno-tehnična sredstva za izvajanje načrta	6
4.3 Finančna sredstva za izvajanje načrta	6
<b>5. OPAZOVANJE, OBVEŠČANJE IN ALARMIRANJE</b>	<b>7</b>
5.1 Opazovanje in obveščanje	7
5.2 Obvešč. organov in organiz., ki vodijo in izvajajo ZRP ob požarih v naravnem okolju	7
5.3 Obveščanje javnosti	8
5.4 Navodilo o alarmiranju	8
<b>6. AKTIVIRANJE SIL IN SREDSTEV</b>	<b>9</b>
6.1 Navodilo za izvajanje aktiviranja	9
6.2 Shema delovanja sistema ZRP ob požarih v naravnem okolju	10
<b>7. UPRAVLJANJE IN VODENJE</b>	<b>13</b>
7.1 Organi in njihove naloge	13
7.2 Operativno vodenje	13
7.3 Organizacija zvez	13
7.4 Finančna pooblastila, pomembna za vodenje aktivnosti za ZRP	13
<b>8. UKREPI IN NALOGE ZAŠČITE, REŠEVANJA IN POMOČI</b>	<b>15</b>
8.1 Ukrepi zaščite in reševanja	15
8.2 Naloge zaščite in reševanja	16
<b>9. OSEBNA IN VZAJEMNA ZAŠČITA</b>	<b>17</b>
<b>10. RAZLAGA KRATIC IN PRILOG</b>	<b>18</b>
<b>11. DODATKI</b>	<b>19</b>

# **1. VRSTA IN ZNAČILNOSTI VEČJEGA POŽARA**

## **1.1 Značilnosti območja večjega požara**

*Značilnost večjega požara stanovanjskih in poslovnih prostorov na ožjem območju mesta je nenadna velika ogroženost prebivalcev s strupenimi plini, ki se sproščajo ob požaru, panika, ki zajame prebivalce in omejeno gibanje ob evakuaciji.*

### **1.1.1 Možni vzroki za nastanek požara**

Možni vzroki za nastanek požara večje razsežnosti v ožjem predelu mesta Novo mesto so v pretežno slabi gradnji, malih odmikih objektov, strnjena gradnja starejših objektov (tudi 100 let), slabo vzdrževanih kuriščih in zastarelih elektroinstalacijah.

### **1.1.2. Stopnja ogroženosti:**

Na podlagi Pravidnika o metodologiji za ugotavljanje ocene požarne ogroženosti je stopnja ogroženosti se v Novem mestu pričakuje: **3 – srednja stopnja**.

## **1.2. Opis pričakovanih posledic iz ocene ogroženosti**

*Posledice večjega požara na območju Novega mesta bi bile : izguba življenjskega prostora ali celo človeške žrtve, socialni problemi in izguba premoženja prebivalcev in v manjšem obsegu izguba delovnih mest.*

## **1.3. Verjetnost nastanka verižne nesreče**

*Ob večjem požaru lahko pride do nastanka naslednjih verižnih nesreč:*

- rušenja objektov*
- poškodovanje ali uničenje infrastrukture (vodne, plinske, telefonske ipd.)*
- razlitje nevarnih snovi ...*

## **1.4. Sklepne ugotovitve**

***Pri zaščiti in reševanju je bistvenega pomena, da operativne gasilske enote čim prej pridejo na kraj nesreče in takoj pričnejo z organiziranim umikom ogroženih prebivalcev ter gašenjem objektov. Naloga Poveljnika CZ pa je da takoj organizira ustrezno pomoč gasilskim enotam.***

**Dodatek D-1: Ocena ogroženosti MO Novo mesto ob večjih požarih**

## 2. OBSEG NAČRTOVANJA

### 2.1. Temeljne ravni načrtovanja

O velikem požaru v naravi govorimo, ki je takega obsega, da je za njegovo obvladovanje in nadzor potrebno uporabiti posebne ukrepe, sile in sredstva.

Za obvladovanje velikega požara v naravi je potrebna gasilska intervencija v kateri sodelujejo poleg poklicne gasilske enote – GRC tudi druge gasilske enote in zmogljivosti občine .

Za načrtovanje in izvajanje ukrepov varstva pred požarom kot tudi za širše področje varstva pred naravnimi in drugimi nesrečami je po zakonu odgovoren župan MO Novo mesto.

Operativno strokovno vodenje gasilskih intervencij pa je v pristojnosti gasilskih poveljnikov. Temeljni načrt je državni načrt.

***Načrtovani so samo ukrepi in naloge enot ZRP, ki izvajajo pomoč operativnim gasilskim enotam gasilske javne službe!***

### 2.2 Temeljna načela načrtovanja

Zaščita, reševanje in pomoč se ob velikih požarih v naravi organizirajo v skladu s temi načeli:

- **Načelo pravice do varstva** - vsakdo ima pravico do varstva pred naravnimi in drugimi nesrečami, ki vključuje tudi velike požare v naravi.
- **Načelo pomoči** - ob velikem požaru v naravi in drugih nesrečah je vsakdo dolžan pomagati po svojih močeh in sposobnostih.
- **Načelo javnosti** - podatki o nevarnostih, ter o dejavnosti organov lokalnih skupnosti in drugih izvajalcev nalog zaščite in reševanja so javni.
- **Načelo preventive** - lokalne skupnosti pri zagotavljanju varstva pred naravnimi in drugimi nesrečami, v skladu s svojimi pristojnostmi, prednostno organizirata izvajanje preventivnih ukrepov.
- **Načelo odgovornosti** - vsaka fizična in pravna oseba je v skladu z zakonom odgovorna za izvajanje ukrepov varstva pred požari v naravnem okolju.
- **Načelo postopnosti** pri uporabi sil in sredstev - lokalna skupnost uporabi za zaščito, reševanje in pomoč ob velikih požarih v naravi najprej svoje sile in sredstva. V primerih, ko zaradi velikega obsega nesreče oziroma ogroženosti, sile in sredstva lokalne skupnosti niso zadostna ali niso zagotovljena med sosednjimi lokalnimi skupnostmi, država zagotavlja uporabo sil in sredstev iz širšega območja.
- **Načelo zakonitosti** - nihče ni dolžan in ne sme izvajati odločitve v primeru velikega požara v naravi, če je očitno, da bi s tem storil kaznivo dejanje ali kršil mednarodno humanitarno pravo.
- **Načelo varstva** reševalcev in drugega osebja - treba je zagotoviti varnost posameznikov, ki sodelujejo pri zaščiti in reševanju ob velikem požaru v naravi.

## 3. KONCEPT ZAŠČITE, REŠEVANJA IN POMOČI OB POŽARIH

### 3.1 Podmene

Temeljna predpostavka načrta je razširitev požara na večje število objektov in s tem večje število ogroženih prebivalcev. Do požara lahko pride nenadoma ali postopno na območju centra Novega mesta, (Glavni trg, Novi trg, Prešernov trg, Breg )

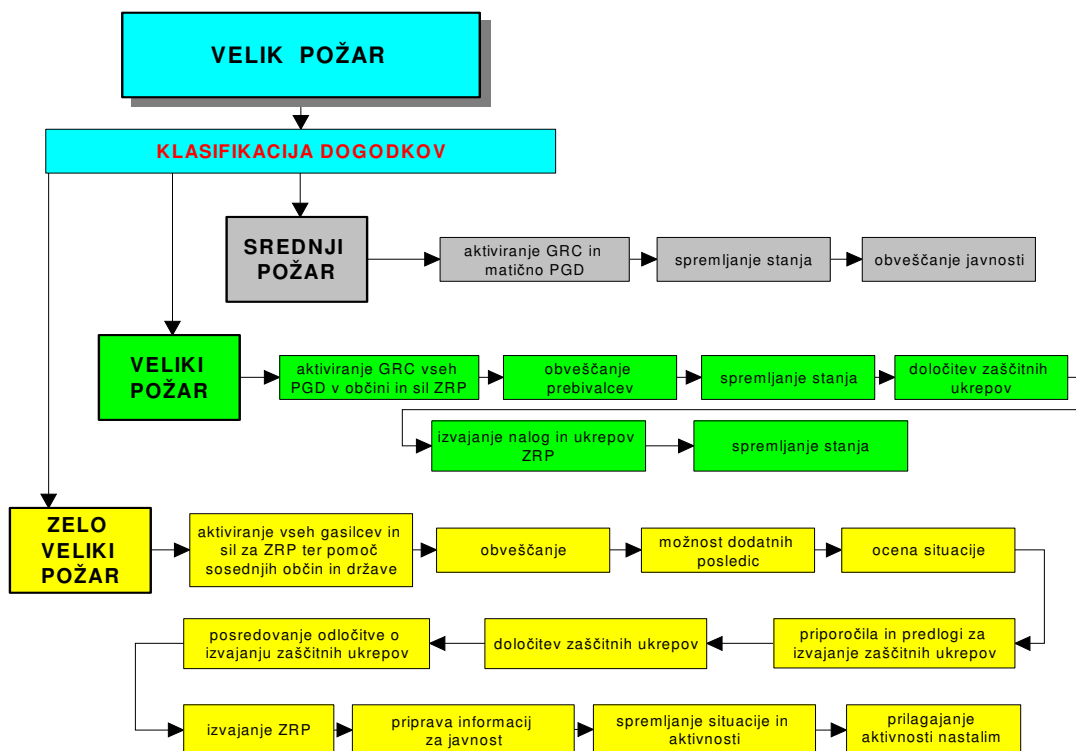
### 3.2 Zamisel izvedbe zaščite in reševanja

Glavne operativne naloge gašenja in reševanja opravijo Poklicna gasilska enota in pristojne lokalne gasilske enote, v skladu s svojim operativnim načrtom. Enote vodijo poveljniki gasilskih enot. Gasilske enote se aktivirajo skladno z Navodilom za obveščanje in alarmiranje v Mestni občini Novo mesto in prilogami navodila. Druge enote ZRP, vodi Poveljnik CZ, ki z odrejenimi ukrepi izvaja reševanje in pomoč.

Zaščita in reševanje poteka z izvedbo načrta evakuacije prebivalcev. Zaščita nepoškodovanega premoženja se izvede z uvedbo straž. Naloga policije je nadzorovanje in ukrepanje okoli mesta požara. Reševanje ponesrečenih prebivalcev je v pristojnosti in izvedbi enot prve medicinske pomoči.

Ob večjem požaru, ko je nujno potrebno evakuirati prebivalce iz ogroženega območja ali zgradbe, o obveščanju ogroženih prebivalcev odloča vodja intervencije ali poveljnik GZ NM z ukrepi navedenimi v **poglavju 5. obveščanje!**

Priloga : shema



### **3.3 Uporaba načrta**

Načrt se aktivira, ko pride do večjega požara. V primerih, ko vodja intervencije (poveljnik PGD) potrebuje **pomoč tudi v drugih silah in sredstvih**. Pomoč organizira in vodi Poveljnik

Civilne zaščite občine. Operativne gasilske enote nadaljujejo z delom po svojem Načrtu ZRP.

**P -1: Karta ogroženega območja**

**P-2: Število stanovanjskih in drugih objektov**

**P-3: Število ogroženih prebivalcev**

**P-4: Število ogroženih glav živine**

**P-5: Število ogroženih objektov kulturne in naravne dediščine**

**D-1: OPOMNIK za uporabo načrta**

### **3.4. Koncept odziva**

Ob obvestilu gasilskega poveljnika o potrebni pomoči, Poveljnik CZ prične z aktiviranjem pogodbenih enot za izvajanje posameznih nalog zaščite in reševanja, za izvajanje zaščitnih ukrepov. Te enote so JKP, gradbena mehanizacija (po seznamu), enote za pomoč pri evakuaciji: (nastanitvene zmogljivosti, prehrana, psihološka pomoč, enote Rdečega križa, Center za socialno delo.....)

### **3.3 Uporaba načrta**

Načrt zaščite in reševanja ob velikih požarih v naravi se lahko aktivira, ko pride do požara velike razsežnosti. Odločitev o uporabi državnega načrta sprejme PCZ MO Novo mesto.

## 4. SILE, SREDSTVA IN VIRI IZVAJANJA NAČRTA

### 4.1. Zbirke podatkov o pripadnikih civilne zaščite

Priloga	Vsebina
P – 1	Seznam odgovornih oseb, organov in organizacij
P – 3	Pregled dolžnostnih sil ZRP v MO Novo mesto
Mapa Štab CZ	Poveljnik in člani OščZ MONM
Mapa z ECZ	Služba za podporo pri mestnem štabu Civilne zaščite
P - 5	Gradbena podjetja po pogodbi
P –11	Seznam prostovoljnih gasilskih društev v MONM
P – 11	Pregled Industrijskih gasilskih enot
P – 5	Javna podjetja MONM pomembna za ZRP
P – 14	Javni zavodi s področja osnovnega zdravstvenega varstva
P - 39	Pregled mobilizacijskih zbirališč enot in služb CZ v MO Novo mesto

### 4.2. Materialno – tehnična sredstva za izvajanje načrta

Materialno- tehnična sredstva so zagotovljena in se zagotavljajo v skladu s predpisanimi merili in so enotna za področje celotne države glede na formacijo enot, štabov in služb.

Priloga	Vsebina
P - 11 VULKAN	Pregled opremljenosti prostovoljnih gasilskih društev v Mestni občini Novo mesto z vozili in opremo.
P – 30 Plan nabave	Pregled potrebne zaščitne in reševalne opreme za potrebe CZ
	Plan nabave opreme CZ po letih
P - 46	Navodilo za izdajo zaščitne in reševalne opreme in drugih materialnih sredstev za zaščito, reševanje in pomoč iz skladišča CZ

### 4.3 Finančna sredstva za izvajanje načrta

Finančna sredstva se načrtujejo za:

- Stroške operativnega vodenja ( povračilo stroškov za aktiviranje pripadnikov CZ in drugih sil ZRP),
- Stroški delovanja gasilskih enot, ko so vpoklicane ali delujejo izven matične lokalne skupnosti,
- Stroški dodatnega vzdrževanja in servisiranja uporabljene opreme,
- Stroški usposabljanja enot in služb,
- Materialne stroške ( prevozne stroške, storitve, ipd...)

MO Novo mesto zagotavlja finančna sredstva za povračilo stroškov iz točke 4.3. iz proračunske rezerve za naravne nesreče.

## 5. OPAZOVANJE, OBVEŠČANJE IN ALARMIRANJE

### 5.1. Navodilo o obveščanju organov in organizacij, ki vodijo in izvajajo ZRP ob velikih požarih:

Vodenje	Izvajalec	Dokumenti
POVELJNIK JAVNE GASILSKE SLUŽBE (JGS)	GASILSKO REŠEVALNI CENTER NOVO MESTO ( GRC ) in PROSTOVOLJNA GASILSKA DRUŠTVA ( PGD )	Operativni načrt alarmiranja gasilskih društev v MO NM
ODDELEK ZA ZAŠČITO IN REŠEVANJE (OSZR)	GRADBENA PODJETJA PO POGODBI – VGP, MALKOM in CESTNO PODJETJE NOVO MESTO	P - 1 P - 2
POVELJNIK CIVILNE ZAŠČITE (PCZ)	ORGANI VODENJA, ENOTE IN SLUŽBE CIVILNE ZAŠČITE	Mape z ECZ štab CZ
REGIJSKI CENTER ZA OBVEŠČANJE NOVO MESTO (ReCO)	DRŽAVNI ORGANI, ORGANIZACIJE, PODJETJA, ZAVODI PO NAČRTIH REGIJSKEGA CENTRA ZA OBVEŠČANJE	telefon 112 postopki ReCO v skladu z ON GD v MO NM

### 5.2. Navodilo o obveščanju javnosti in navodilo o opozarjanju na preteče nevarnosti in ob ravnanju ob nevarnostih

Ob večjem požaru, ko je treba nujno evakuirati prebivalstvo z ogroženega območja, objektov ali hiš , odloča poveljnik JGS oz. poveljnik CZ.

Obveščanje se izvaja z:

Način obveščanja	Izvajalec	Opomba
Preko zvočnikov na intervencijskih vozilih	Gasilci, policija	
Preko megafonov iz gasilskih vozil	Gasilci	
S trkanjem in zvonjenjem na stanovanjskih objektih ali hišah, ki so neposredno ogrožene ob poplavih, od plazov ali neurja	Gasilci	
Obvestilo preko elektronskih medijev	ReCO, gasilci	Zahtevo ReCO posreduje vodja intervencije

### 5.3. Obveščanje javnosti

Po večjem požaru javnost obvešča Poveljnik CZ in poveljnik JGS. Obvestilo pripravi OSZR skupaj z vodjo intervencije na poplavljenem območju, pošilja pa ga občinska Služba za ZR ( OSZR ).

Aktivnost	Izvajalec	Priloga	Opomba
Priprava obvestila	OSZR, GRC	<b>P - 36</b>	
Odgovornost za obvestilo	PCZ, poveljnik JGS		
Pošiljanje obvestila	OSZR	<b>P -31</b>	

#### 5.4. Navodilo o alarmiranju

Alarmiranje enot, ki so predvidene za reševanje na območju, ki je ogroženo s poplavami, na plazišču ali pri odpravi posledic neurja izvaja ReCO v skladu z **Načrtom alarmiranja operativnih gasilskih v Mestni občini Novo mesto.**

V primeru večjih poplav, ko se pokaže potreba po dodatnih silah, vodja intervencije preko ReCO aktivira dodatne sile in sredstva v soglasju z poveljnikom JGS ali PCZ.

Aktivnost	Izvajalec	Priloga	Opomba
Izvajanje alarmiranja	<b>ReCO</b>	Načrt alarmiranja OGE v MONM	
Odločitev o dodatnem alarmiranju sosednjih PGD	<b>ReCO</b>	Načrt alarmiranja OGE v MONM	<b>Na predlog vodje intervencije</b>

## 6. AKTIVIRANJE SIL IN SREDSTEV

### 6.1. Navodilo za izvajanje aktiviranja

Obvestilo o požaru lahko sprejme ReCO, OKC ali GRC neposredno od prijavitelja.

V primerih, ko je obvestilo **prvi sprejel** ReCO se hkrati aktivira GRC in matično PGD.

V primerih, ko je obvestilo **prvi sprejel** GRC, izvede aktiviranje vodja izmene v GRC, dežurni GRC pa o izvozu obvesti ReCO.

V ReCO po sprejetju obvestila od dežurnega GRC takoj aktivirajo matično PGD na čigavem območju je požar.

Takoj ko PGD prejme obvestilo o požaru, aktivira operativno enoto, in ob izvozu obvesti ReCO.

Na podlagi opisa situacije, ki jo poda GRC, ReCO oceni situacijo in izvede potrebno dodatno obveščanje OSZR ter podjetij in zavodov v skladu s načrti ZARE in o tem obvesti župana.

Zagotavljanje in aktiviranje gradbene mehanizacije iz pogodbenih podjetij ( CP, VIASA in MALKOMA ) odloča Poveljnik CZ v dogovoru z županom. Aktiviranje izvede OSZR.

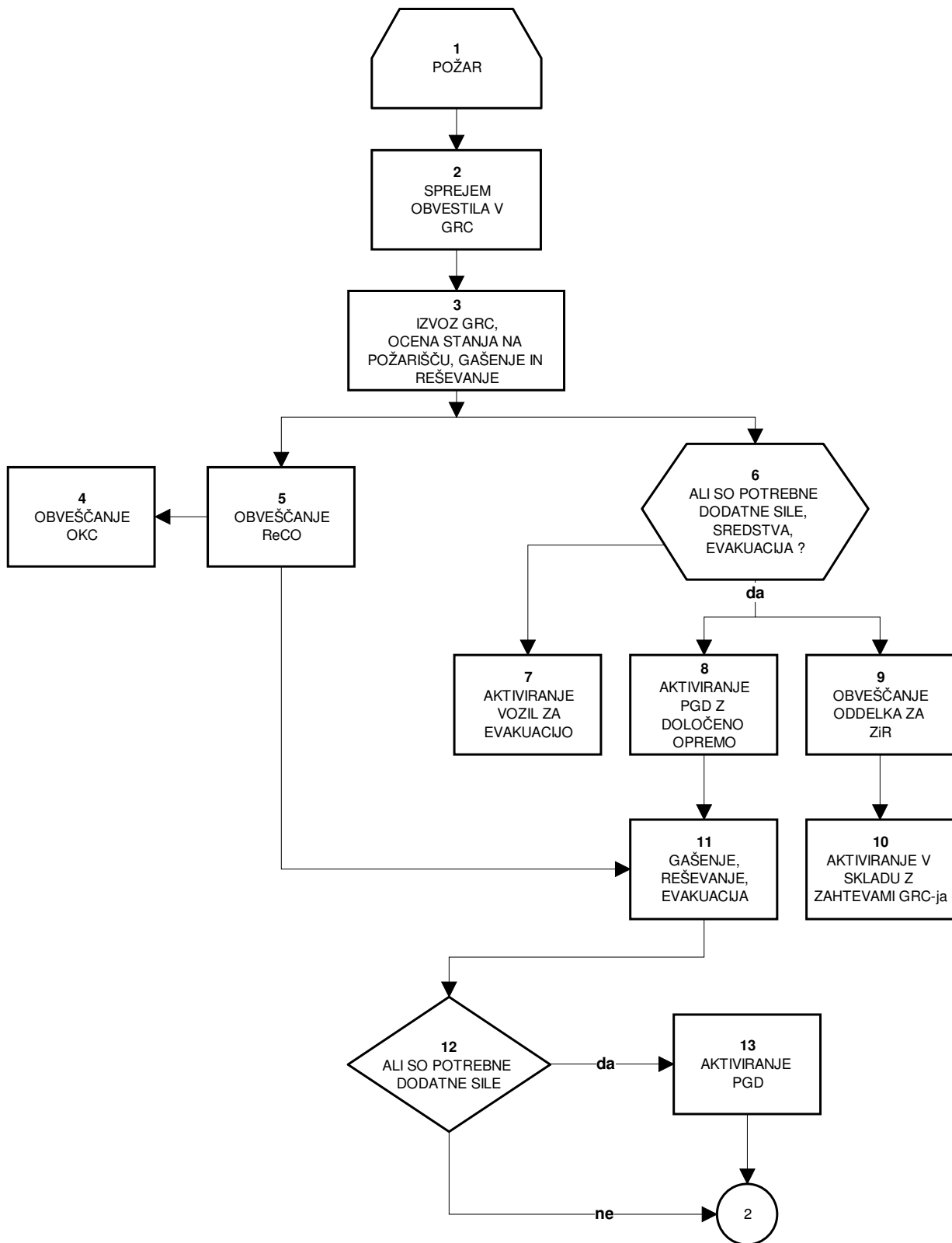
PCZ odloča o aktiviranju organov vodenja, enot in služb Civilne zaščite (CZ), organov Mestne uprave, mestnih javnih podjetij in zavodov.

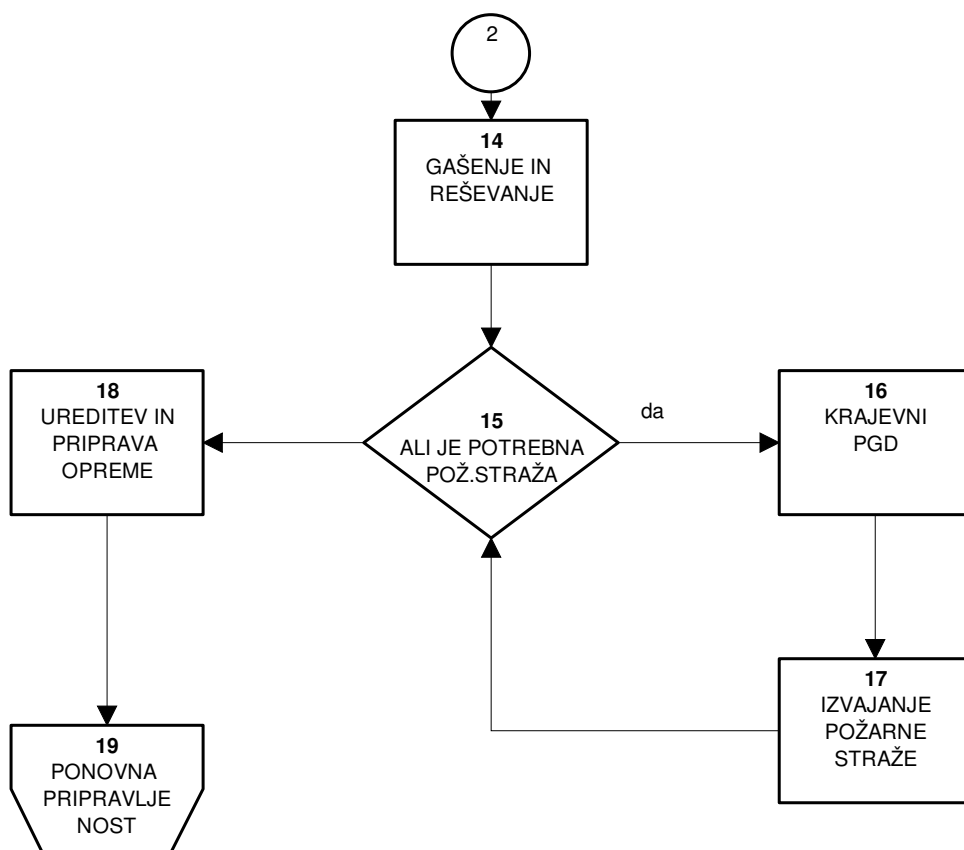
<b>Aktivnost</b>	<b>Izvajalec</b>	<b>Priloga</b>
aktiviranje GRC	vodja izmene v GRC	ON GD NM
aktiviranje PGD	ReCO	
po aktiviranju PGD in izvozu, PGD obvestijo ReCO	PGD	
obveščanje OSZR in aktiviranje klubov, podjetij in zavodov	ReCO	Načrt aktiviranja odgovornih oseb
odločitev o obveščanju OSZR	GRC - ReCO	
obveščanje OSZR	ReCO	
odločitev o aktiviranju CP ali VIAS za zagotovitev mehanizacije	OSZR	
aktiviranje gradbenih podjetij za zagotovitev mehanizacije	OSZR	P - 5
odločitev o obveščanju PCZ	OSZR	
obveščanje PCZ	OSZR	
odločitev o aktiviranju organov vodenja, enot in služb CZ	PCZ ali namestnik	
aktiviranje organov vodenja, enot in služb CZ	OSZR	P - 1 D - 3
odločitev o aktiviranju organov občinske uprave	PCZ, župan	
aktiviranje organov občinske uprave	OSZR	
odločitev o aktiviranju mestnih javnih podjetij in zavodov	PCZ	
aktiviranje mestnih javnih podjetij in zavodov	OSZR	P - 1

**Dodatek D-2: Načrt alarmiranja operativnih gasilskih enot v MO Novo mesto**

**Dodatek D-3: Navodilo o aktiviranju sil za ZRP v MO Novo mesto**

## **6.2 Shema delovanja sistema ZRP ob velikih požarih in navodilo o ukrepanju**





Številka Aktivnosti	Pojasnilo nalog in aktivnosti	Priloge
1.		
2.	Obvestilo o nesreči posredujejo v GRC, ReCO, OKC in prijavitelji neposredno.	postopki GRC
3.	O aktiviranju GRC odloči vodja izmene GRC. Situacijo oceni vodja intervencije.	postopki GRC
4.	O izvozu in situaciji GRC obvesti OKC, ki nadalje obvešča organe po svojih načrtih.	postopki GRC, postopki OKC
5.	O izvozu in situaciji GRC obvesti ReCO, ki nadalje obvešča občinske organe, organizacije, podjetja in zavode po načrtih.	postopki GRC, postopki ReCO
6.	Potrebo po dodatnih silah in sredstvih ter nujnost evakuacije oceni vodja izmene oz. vodja intervencije na terenu.	postopki GRC,
7.	Vodja intervencije odloči o nujnosti evakuacije. Če je potrebno, za izvedbo evakuacije aktivira JLP. O evakuaciji preko ReCO obvesti OZR	P-37, P-38, P-50, poglavje 6, P-1,
8.	GRC odloči o nujnosti aktiviranja PGD z opremo in moštvo, ki je potrebna za gašenje in reševanje. Aktiviranje izvede preko ReCO	P-11, Načrt JGS
9.	Če gre za večji požar, požar na pomembnih ali nevarnih objektih, če je potrebna gradbena in druga mehanizacija, če vodja intervencije oceni, da lahko OZR podpre delovanje JGS s pomočjo pri koordiniranju aktivnosti različnih služb, logistiko, odnosih z javnostjo ali kako drugače, potem preko ReCO obvesti OZR.	postopki GRC postopki ReCO P-1,
10.	OZR za zagotovitev gradbene in druge mehanizacije sam aktivira GP po pogodbi. OZR po presoji obvešča PCZ. Druge aktivnosti za pomoč GRC pri njenem delu OZR izvaja na podlagi seznamov in prilog tega in drugih načrtov zaščite in reševanja.	P- 5, P- 1, ON GD NM
11.		postopki GRC, PGD, Policije in drugih sodelujočih služb
12.	Potrebo po dodatnih silah in sredstvih oceni vodja izmene v GRC na podlagi podatkov vodje intervencije.	postopki GRC
13.	GRC odloči o nujnosti aktiviranja PGD z opremo in moštvo, ki je potrebna za gašenje in reševanje. Aktiviranje izvede preko ReCO.	Načrt alarm. OGE
14.		postopki GRC, PGD, Policije,
15.	Potrebo po požarni straži oceni vodja intervencije GRC.	postopki GRC, postopki PGD,
16.	V primeru, da je požarna straža potrebna, GRC aktivira krajevni PGD. Aktiviranje izvede preko ReCO	ON GD NM, Načrt JGS postopki GRC
17.	PGD izvajajo požarno stražo po navodilih GRC.	postopki GRC, postopki PGD,

**Opomba:**

Oznaka »postopki« pri različnih organizacijah (GRC, ReCO, OKC, PGD ) so aktivnosti, ki jih izvajajo organizacije v skladu s svojo stroko, organizacijo, pravili, načrti, podatkovnimi bazami. Organizacije so zanje odgovorne same.

## 7. UPRAVLJANJE IN VODENJE

### 7.1 Organi in njihove naloge

P- 40: Pregled nalog organov in organizacij, ki izvajajo ZRP v MO Novo mesto

### 7.2. operativno vodenje

**Vodenje intervencij je opredeljeno v Načrtu javne gasilske službe v MONM.**

### 7.3. Organizacija zvez

Navodilo o uporabi sredstev zvez s telefonskimi in drugimi imeniki za vzpostavljanje zvez Telefonski in drugi imeniki: glej sezname. Radijske zveze za povezavo med organi vodenja: 23. semiduplexni kanal sistema zvez ZARE preko repetitorja Trdinov vrh.

– Radijske zveze na mestu nesreče: 43. simpleksni kanal sistema zvez ZARE.

#### Radijska imena uporabnikov:

<b>OZR</b>	radijski imenik ZRP
<b>GRC</b>	centrala
<b>vodja intervencije GRC</b>	odprto poimenovanje
<b>PGD</b>	poimenovanje po imenih društev in funkcijah, po potrebi tudi po osebnih imenih
<b>ostali</b>	poimenovanje po imenih organizacij in funkcijah, po potrebi tudi po osebnih imenih

**P – 46: Navodilo za uporabo radijskih zvez v NONM**

### 7.4. Finančna pooblastila, pomembna za vodenje aktivnosti za ZRP

**Pooblastilo s katerim župan pooblašča odgovorne osebe na področju ukrepanja ob nenadnih nesrečah** (generalno pooblastilo številka 070-03-43/2005-1430 z dne 21.11.2005) opredeljuje višino teh sredstev ter način in možnosti koriščenja teh sredstev.

Vodja službe za zaščito in reševanje, ki je hkrati namestnik PCZ sme odrediti aktivnosti za zaščito, reševanje in pomoč v teh finančnih okvirih:

Za naročanje aktivnosti po tem pooblastilu je treba v skladu z Zakonom o javnih naročilih pridobiti naročilnice, ali skleniti pogodbe.

V primeru, da so aktivnosti vnaprej urejene s pogodbo, v okviru proračunskih postavk delovnega področja Oddelka za zaščito in reševanje, sme odrediti aktivnosti in zanje podpisovati račune do višine 2.000.000,00 SIT (generalno pooblastilo številka 070-03-43/2005-1430 z dne 21.11.2005).

V primeru, da gre za aktivnosti, ki niso vnaprej urejene s pogodbo, so pa v okviru proračunskih postavk delovnega področja Službe za zaščito in reševanje, sme odrediti aktivnosti in **v soglasju s podžupanjo** zanje podpisovati račune do višine 1.000.000,00 SIT (generalno pooblastilo številka 070-03-43/2005-1430 z dne 21.11.2005). Za naročanje aktivnosti po tem pooblastilu je treba po postopku pridobiti naročilnice ali skleniti pogodbe razen kadar gre za povračilo osebnih dohodkov aktiviranim pripadnikom.

V odsotnosti PCZ sme odrediti aktivnosti, zanje podpisovati naročilnice in račune do višine 500.000,00 SIT, ki se krijejo iz sredstev tekoče proračunske rezerve (pooblastilo številka 070-03-43/2005-1430 z dne 21.11.2005). Naročilnice za naročanje aktivnosti po tem pooblastilu se hranijo na sedežu Oddelka za zaščito in reševanje.

Poveljnik Javne gasilske službe sme odrediti aktivnosti za zaščito, reševanje in pomoč v naslednjih finančnih okvirih:

- a. odrediti sme vse aktivnosti, ki jih lahko pokrije iz proračuna namenjenega za JGS MONM.

Poveljnik Gasilsko reševalnega centra Novo mesto sme odrediti aktivnosti za zaščito, reševanje in pomoč v teh finančnih okvirih:

- odrediti sme vse aktivnosti, ki jih lahko pokrije iz sredstev GRC NM.

Poveljniki PGD smejo odrediti aktivnosti za zaščito, reševanje in pomoč v teh finančnih okvirih:

- odrediti smejo vse aktivnosti, ki jih lahko pokrijejo iz sredstev svojega PGD.

Vsi navedeni medsebojno usklajujejo kritje stroškov aktivnosti za zaščito, reševanje in pomoč ob posamezni akciji, da bi tako dosegli optimalno uporabo finančnih sredstev. Če so za izvedbo aktivnosti za zaščito, reševanje in pomoč ob posamezni akciji potrebna višja sredstva, kot jih lahko zagotovijo navedeni, je za pridobivanje dodatnih sredstev odgovoren Poveljnik civilne zaščite MO Novo mesto.

## 8. UKREPI IN NALOGE ZAŠČITE, REŠEVANJA IN POMOČI

### 8.1. Ukrepi zaščite in reševanja

Zaščitni ukrep	Odreja	Izvajalec	Priloga
<b>Evakuacija</b> – manjša	vodja intervencije	GRC, policija,	<b>P - 38</b> <b>P - 17</b> <b>P - 18</b>
- večja	PCZ	GRC, policija, vpoklicana vozila, Skavti	<b>P - 20</b> <b>P - 38</b>
<b>Začasna nastanitev</b>	PCZ	OSZR	<b>P - 19, P - 14</b>
<b>Prevoz</b>	PCZ	JLP, PGD, vozila iz vpoklica	<b>P - 12</b> <b>P - 22</b>
<b>Oskrba</b>	PCZ	OSZR Skavti	<b>P - 23, P - 24</b> <b>P - 13</b>

#### 8.1.1. Evakuacija

Če je nevarnost huda in neposredna, vodja intervencije določi območje evakuacije, v skladu z vrsto in obsegom nevarnosti. V primeru počasnega razvoja dogodkov, določi območje evakuacije PCZ na predlog OSZR in GRC..

#### 8.1.2. Začasna nastanitev

Začasno nastanitev odreja PCZ, izvede pa OSZR. Nastanitev se zagotavlja le, če morajo biti prebivalci evakuirani več kot šest ur ponoči in v primeru zelo slabega vremena.

V prvi fazi se prebivalce prepelje v stavbo Mestne občine Novo mesto, Seidlova cesta 1.

Če je evakuiranih prebivalcev do deset, se jih namesti v sejno sobo.

Če je evakuiranih prebivalcev več kot deset se jih namesti v zaklonišče na Jerebovi ulici, ki je opremljeno, ali v druge namestitvene kapacitete, ki bojo na razpolago.

Nadaljnje aktivnosti v zvezi z evakuiranimi prebivalci izvaja OSZR glede na razmere.

#### 8.1.3. Prevoz

Evakuacijska zbirališča in sprejemališča so namenjena le tistim prebivalcem, ki se po obvestilu za evakuacijo ne morejo umakniti sami, s svojimi ali javnimi prevoznimi sredstvi.

Za evakuacijo se lahko uporabljajo avtobusi javnega lokalnega prometa ( JLP ). Vozila od JLP v primerih hude neposredne nevarnosti zahteva vodja intervencije, v vseh drugih primerih pa OSZR.

OSZR lahko aktivira - vpokliče vozila iz popisa - rasporeda CZ

#### 8.1.4. Oskrba

V kraju nastanitve se mora z občinskimi načrti zagotoviti:

- Bivanje
- Prehrana,
- Zdravstvena oskrba,
- Socialna oskrba,
- Materialna pomoč,
- Šolanje šoloobveznih otrok.

## 8.2. Naloge zaščite in reševanja

Ob požarih se izvajajo predvsem naslednje naloge zaščite, reševanja in pomoči:

Oznaka	Naloga ZRP	Izvajalci
8.2.1.	Prva medicinska pomoč	P – 24, mapa PP,
8.2.2.	Pomoč ogroženim in prizadetim	
8.2.3.	Gašenje in reševanje ob požarih	Operativni načrt GD NM
8.2.4.	Reševanje iz ruševin	
8.2.5.	Zagotavljanje osnovnih pogojev za življenje	Pregled izvajalcev javnih služb -

### 8.2.1 Prva medicinska pomoč

Naloge prve medicinske pomoči se izvajajo v okviru javne zdravstvene službe. Osrednja enota za prvo medicinsko pomoč na območju Mestne občine Novo mesto je Zdravstveni dom Novo mesto, ki zagotavlja službo nujne medicinske pomoči. Naloge prve pomoči izvajajo tudi enote CZ. Manjše poškodbe si prizadeti prebivalci oskrbijo sami v okviru osebne in vzajemne zaščite.

### 8.2.2 Pomoč ogroženim in prizadetim prebivalcem

Naloge pomoči ogroženim in prizadetim prebivalcem se izvajajo v okviru javne službe socialnega varstva. Naloge pomoči ogroženim in prizadetim prebivalcem izvajajo tudi prostovoljne organizacije v občini.

### 8.2.3 Gašenje in reševanje ob požarih

Naloge gašenja in reševanja ob požarih se opravljajo v okviru gasilske javne službe.

### 8.2.5 Reševanje iz ruševin

Naloge gradbeno-tehničnega reševanja iz ruševin izvajajo izvajalci gasilske javne službe, pogodbene poklicne enote in enote tehničnega reševanja CZ.

### 8.2.6 Zagotavljanje osnovnih pogojev za življenje

Osnovni pogoji za življenje ob nesreči so:

- nujna zdravstvena oskrba ljudi in živali,
- nastanitev in oskrba ogroženih s pitno vodo, hrano, zdravili in drugimi osnovnimi življenjskimi potrebščinami,
- oskrba z električno energijo,
- zagotovitev nujnih prometnih povezav in delovanja komunalne infrastrukture,
- zagotovitev in zaščita nujne živinske krme ter
- zaščita kulturne dediščine.

Občinske sile za zaščito, reševanje in pomoč odpravljajo posledice nesreč, do zagotovitve osnovnih pogojev za življenje. Osnovne pogoje za življenje zagotavljajo predvsem izvajalci javnih služb.

## 9. OSEBNA IN VZAJEMNA POMOČ

Osebna in vzajemna zaščita obsega vse ukrepe za preprečevanje in ublažitev posledic nesreče, ki je prizadela prebivalce, za zaščito njihovega zdravja in življenja ter varnost njihovega imetja.

### 9.1 Napotki za preprečevanje in blažitev posledic nesreč

Če nevarnost požara (dolgo sušno obdobje), požar in njegove posledice lahko ogrozijo ljudi in živali, OSZR s PCZ pristopi k organiziranju, razvijanju in usmerjanju osebne in vzajemne zaščite. V ta namen lahko organizirajo ustrezno svetovalno službo, ki jo praviloma opravljajo prostovoljci, zlasti psihologi, sociologi, socialni delavci, zdravstveni delavci, strokovnjaki za zaščito in reševanje ter drugi.

Za posredovanje napotkov občanom skrbi OSZR v sodelovanju z Uradom za splošne zadeve.

Občani morajo izvajati v okviru osebne in vzajemne zaščite naslednje aktivnosti:

- organizirati in izvajati ukrepe za osebno in vzajemno zaščito (samozaščito, samopomoč in vzajemno pomoč),
- vzdrževati objekte za zaščito pred vojnimi in drugimi nevarnostmi (zaklonišča, zaklonilnike in druge prostore),
- nabavljati sredstva in opremo za osebno in skupinsko zaščito ob nesrečah,
- izvajati ukrepe za zaščite, reševanja in pomoči.

Mestna občina Novo mesto organizira kot neobvezne oblike usposabljanja občanov za osebno in vzajemno zaščito ter za izvajanje zaščitnih ukrepov.

**P – 43: Navodila prebivalcem za ravnanje pred, med in po požaru**

## 10. RAZLAGA KRATIC IN PRILOG

### 10.1. Kratice

Zap. Št.	Kratice	Pomen
1.	<b>URSZR</b>	Uprava Republike Slovenije za zaščito in reševanje
2.	<b>ZRP</b>	Zaščita, reševanje in pomoč
3.	<b>OSZR</b>	občinska služba za zaščito in reševanje
4.	<b>OKC</b>	Operativno komunikacijski center
5.	<b>OGP NM</b>	Občinsko gasilsko poveljstvo Novo mesto
6.	<b>ReCO</b>	Regijski center za obveščanje
7.	<b>CORS</b>	Center za obveščanje Republike Slovenije
8.	<b>MZ</b>	Ministrstvo za zdravje
9.	<b>SB</b>	Splošna bolnica
10.	<b>CP</b>	Cestno podjetje
11.	<b>RS</b>	Republika Slovenija
12.	<b>PU</b>	Policijska uprava
13.	<b>GRC</b>	Poklicna gasilska enota – Gasilsko reševalni center
14.	<b>GZ</b>	Gasilska zveza
15.	<b>CZ</b>	Civilna zaščita
16.	<b>RKB</b>	Radiološko-kemično-biološka zaščita
17.	<b>ZD</b>	Zdravstveni dom
18.	<b>PVP</b>	Prva veterinarska pomoč
19.	<b>CSD</b>	Center za socialno delo
20.	<b>ON GD NM</b>	Operativni načrt gasilskih društev v MO Novo mesto

### 10.2. Seznam prilog

	NAZIV PRILOGE
<b>P – 1</b>	Seznam odgovornih oseb, organov in organizacij, ki se jih obvešča o nesrečah
<b>P – 2</b>	Seznam pogodbenih podjetij in zavodov, ki so vezani na ZRP
<b>P – 3</b>	Seznam dolžnostnih sil civilne zaščite
<b>P – 4</b>	Seznam članov enote za reševanje na vodi
<b>P – 5</b>	Seznam javnih podjetij v MONM, ki so pogodbeno vezani na ZRP
<b>P – 6</b>	Seznam delavcev občinske uprave
<b>P – 7</b>	Seznam članov Jamarskega kluba Novo mesto
<b>P – 8</b>	Seznam članov skavtske skupine Novo mesto
<b>P – 9</b>	Seznam članov kinološkega kluba Novo mesto
<b>P – 10</b>	Seznam članov Rado kluba Novo mesto
<b>P – 11</b>	Seznam opreme in vozil v PGD
<b>P – 12</b>	Seznam vozil razporejenih v CZ
<b>P – 13</b>	Državni organi, ki se jih obvešča o nesreči
<b>P – 14</b>	Zdravstvene ustanove v MO Novo mesto
<b>P – 15</b>	Veterinarske ustanove in ambulante v MO Novo mesto
<b>P – 16</b>	Humanitarne organizacije v MO Novo mesto
<b>P – 17</b>	Evakuacijska zbirališča za izvedbo evakuacije
<b>P – 18</b>	Evakuacijska sprejemališča evakuiranih
<b>P – 19</b>	Lokacije za postavitve zasilnih bivališč, šotorov, prikolic
<b>P – 20</b>	Objekti, kjer je možna začasna nastanitev
<b>P – 21</b>	Objekti v MONM, kjer je možna začasna prehrana

P – 22	Vozila za potrebe evakuacije
P – 23	Sprejem in oskrba ogroženega prebivalstva v MO Novo mesto
P – 24	Zdravstvena oskrba ogroženega prebivalstva
P – 25	Deponije v MONM
P – 26	Potrebne sile in sredstva za pomoč ob potresu ter zbirna mesta
P – 27	Ogroženi objekti po naselij in število ogroženih
P – 28	Zajemališča požarne vode za gašenje požara
P – 29	Cisterne za prevoz pitne vode v MONM
P – 30	Potrebna oprema za enote civilne zaščite
P – 31	Pregled sredstev javnega obveščanja
P – 32	Pregled virov nevarnih snovi na območju MONM
P – 33	Pregled zaklonišč v MONM
P – 34	Pregled zaklonilnikov v MONM
P – 35	Pregled možnih dekontaminacijskih postaj v MONM
P – 36	Vzorec obvestila za obveščanje prebivalstva
P – 37	Vzorec obrazca pregleda sprejetih ukrepov ob nesreči
P – 38	Vzorec sklepa o evakuaciji
P – 39	Pregled mobilizacijskih zbirališč enot in služb CZ
P – 40	Naloge organov, enot in služb v civilni zaščiti
P – 41	Pregled možnih zasutih po KS in naselij
P – 42	Navodilo kako ukrepamo ob potresu
P – 43	Navodilo kako ukrepamo ob požaru
P – 44	Navodilo kako ukrepamo ob nesrečah z nevarnimi snovmi
P – 45	Navodilo kako ukrepamo ob poplavih
P – 46	Navodilo za uporabo radijskih zvez v MONM
P – 47	Pregled ogroženih prebivalcev po KS in naselij
P – 48	Navodilo za vzdrževanje in razdelitev načrta ZRP

## 11. DODATKI

dodatek	P o m e n
D – 1	ocena ogroženosti MO Novo mesto
D – 2	načrt alarmiranja operativnih gasilskih enot v MONM
D – 3	navodilo za aktiviranje sil za ZRP v MONM