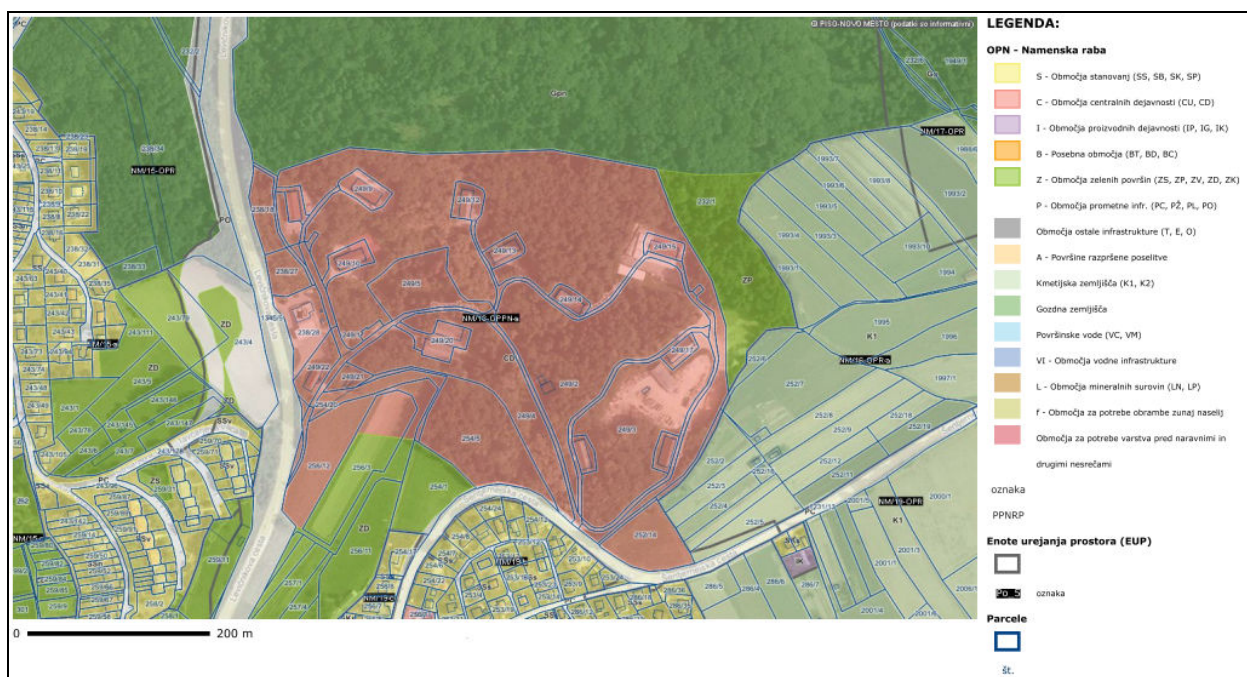
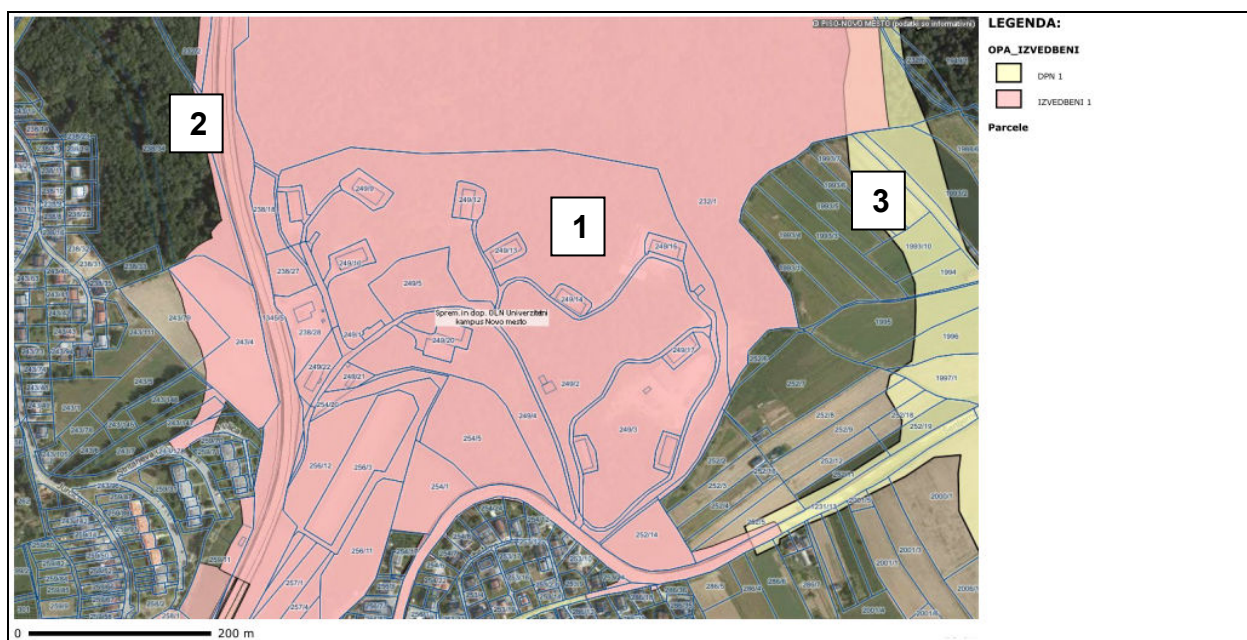


C1. Izvleček iz OPN

Na območju Mestne občine Novo mesto je veljaven Odlok o Občinskem prostorskem načrtu Mestne občine Novo mesto (Uradni list RS, št. 101/09, 37/10 - teh. popr., 76/10 - teh. popr., 77/10 - DPN, 26/11 - obv. razl., 4/12 - teh. popr., 87/12 - DPN, 102/12 - DPN, 44/13 -teh. popr., 83/13 - obv. razl., 18/14, 46/14 - teh. popr., 16/15 in Dolenjski uradni list, št.12/15, 15/17- obv.razl., 13/18 in 13/18-obv.razl.; v nadaljnjem besedilu: **OPN**), ki obravnava območje opredeljuje kot enoto urejanja prostora NM/16-OPPN-a na območju urbanističnega načrta Novo mesto, z namensko rabo – območja centralnih dejavnosti oziroma podrobnejše CDi – območja dejavnosti izobraževanja, vzgoje in športa).



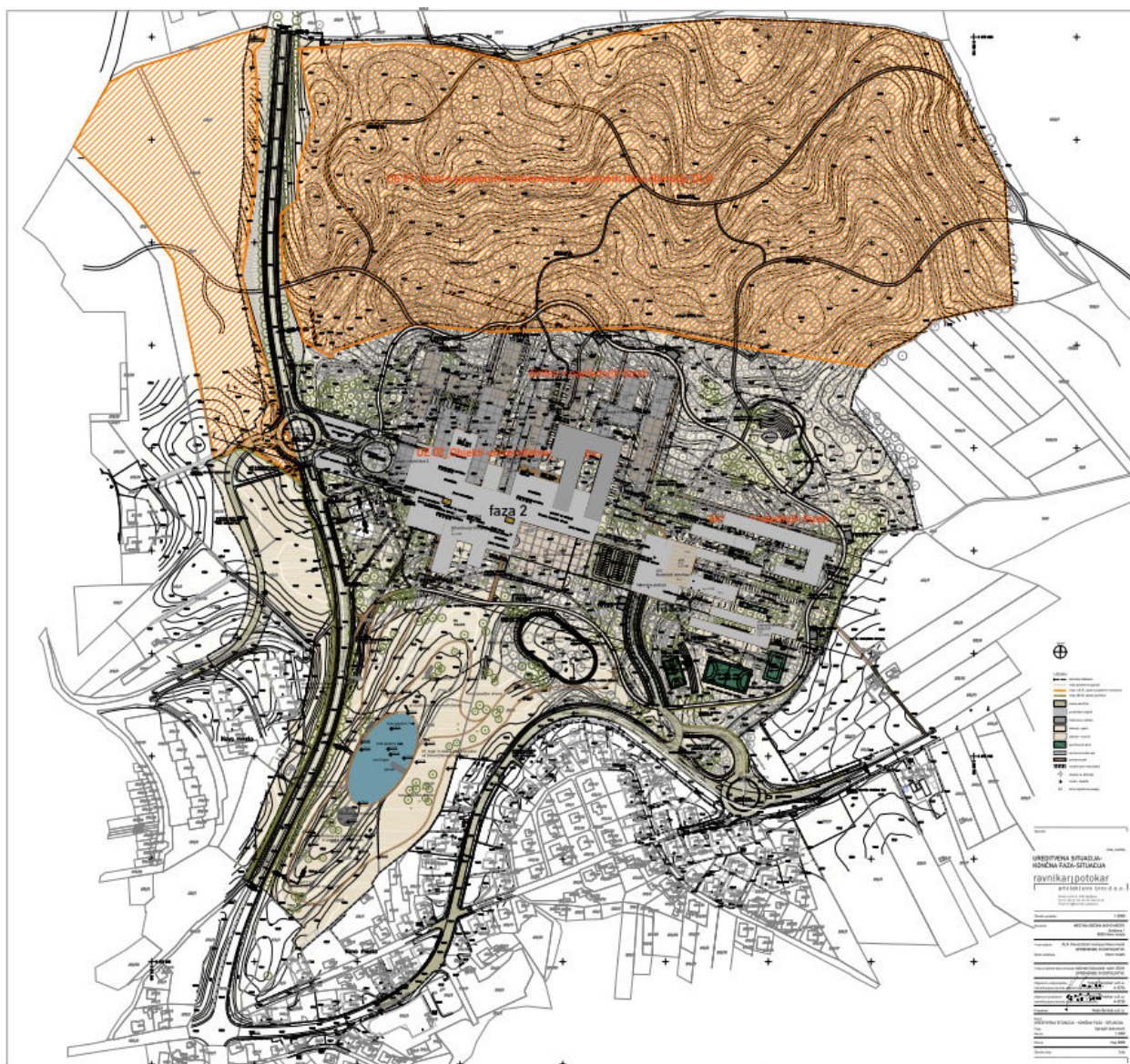
- izsek namenske rabe prostora iz OPN (Vir: PISO) -



- veljavni prostorski akti (Vir: PISO) -

Na območju enote NM/16-OPPN-a je z OPN ostal v veljavi **1** Odlok o občinskem lokacijskem načrtu Univerzitetni kampus Novo mesto (Uradni list RS, št. 118/06, 64/08; v nadaljnjem besedilu: **OLN**), ki predpisuje pogoje za gradnjo in oblikovanje univerzitetnega kampusa, kjer so poleg nastanitvenega programa predvideni še pripadajoči programi (izobraževanje, rekreacija), pa tudi ureditev infrastrukture ter zelenih in gozdnih površin.

Po zahodnem robu OLN poteka območje **2** Odloka o lokacijskem načrtu primarne mestne mreže plinovoda v Novem mestu - 1. faza (Skupščinski Dolenjski list, št. 21/89 in 6/90), na vzhodni strani pa je območje OLN tangirano z državnim prostorskim aktom **3**, kjer velja Uredba o državnem prostorskem načrtu za državno cesto od avtoceste A2 Ljubljana–Obrežje pri Novem mestu do priključka Maline (Uradni list RS, št. 102/12).



- 12 - Ureditvena situacija - končna faza - situacija iz veljavnega OLN -

C2. Prikaz stanja prostora

Na podlagi javno dostopnih podatkov na PISO - http://www.geoprostor.net/piso/ewmap.asp?obcina=NOVO_MESTO, in terenskega ogleda lokacije je razvidno, da se območje nahaja vzhodno od glavne ceste G2, odsek 0255 Novo mesto (Krka – Revoz) in severno od regionalne ceste R2, odsek 1204 Novo mesto – Šentjernej.



- promet iz OPN (Vir: PISO) -

Pretežno pravokotne pravokotne stavbe so razpršeno razporejene znotraj gozdnih površin (cona D). Razen nekaj novejših dozidav in gradenj, so bile zgrajene v 60. letih prejšnjega stoletja. Zgradila jih je vojska JLA za svoje potrebe (skladiščenje ipd.). Do njih vodijo nekategorizirane asfaltne in makadamske poti.



- kmetijska zemljišča (raba) iz OPN (Vir: PISO) -