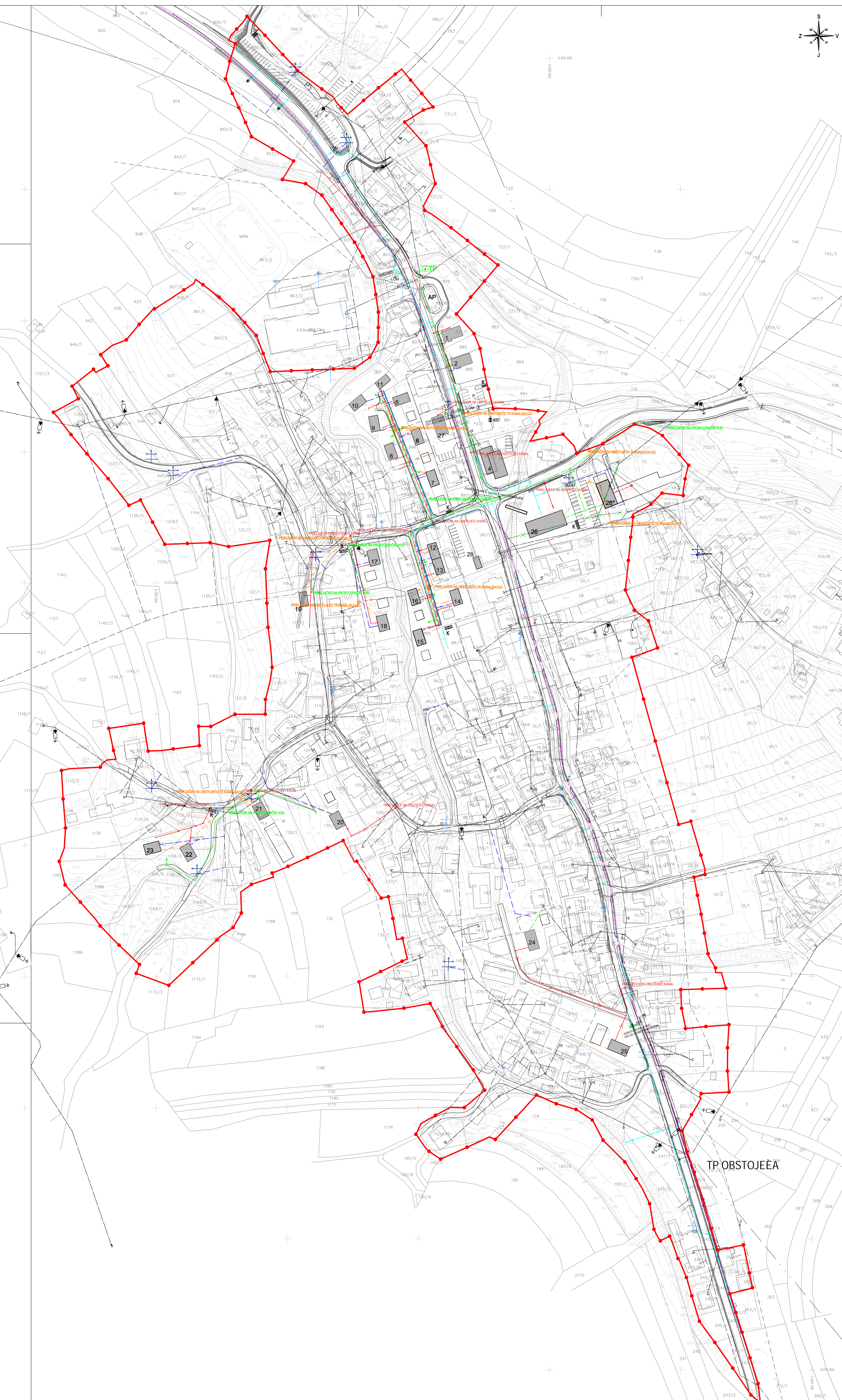


Topografski načrt
BRUSNICE
MERILO 1:1000
Evidenčna št.
Izdelal: Geodetski zavod Slovenije d.d., Ljubljana 2005



LEGENDA:

- MEJA UREDITVENEGA OBMOČJA
- PREVIDENA GRADNJA

	OBSTOJEČE SE UKINE/PRESTAVI	OBSTOJEČE	PREVIDENO
VODOVOD			
HIDRANT			
KANALIZACIJA KOMUNALNIH COPADNIH VOD			
KANALIZACIJA PADAVNSKIH VOD			
ELEKTRIKA EVVN			
ELEKTRIKA EVVN - N			
ELEKTRIKA EVVN - P			
JAVNA RAZSVETLJAVNA			
TK VOZI			
SMETNJAK			
LOVLJEC OLIJ IN MASEOB			

○ PRIKLJUČNI KANAL JASEK
 ○ TP TRANSFORMATORSKA POSTAJA
 ○ ELEKTRO OMARICA
 ○ ELEKTRO JASEK
 ○ TK JASEK
 ○ PRIKLJUČNA TK OMARICA

ARHITEKTON d.o.o.
projekiranje inženiring
PROJEKTIVNI BIRO
NOVO MESTO
NOVO MESTO
NOVO MESTO
NOVO MESTO
NOVO MESTO

ARHITEKTON d.o.o.
projekiranje inženiring

INVESTITOR: MESTNA OBČINA NOVO MESTO, SEIDLOVA CESTA 1, 8000 NOVO MESTO
 ORIENTACIJA: OBČINSKI LOKALSKI NAERT BRUSNICE
 FAZA: SPREJET DOKUMENT
 ŠTEVILKA NAERTA: 32005

IME: PRIMEK	ID. ST. PROJEKTA	PODPS
ODG. VODJA PROJEKTA: URSKA RAEČEJE SKRT, univ.dipl.inž.arh.	ZAPS 0852 A	
ODGOVORNI PROJEKTANT: ALBERT RAEČEJE, univ.dipl.inž.grad.	US G - 1376	
SODELAVEC: MIRAN AŠ, inž.arh.	US E - 9056	

DATUM IZDELAVE RISBE: SEPTEMBER 2006
 MERILO: 1:1000
 ŠTEVILKA LISTA: 3A.

ZASNOVA PROJEKTIH REŠITEV KOMUNALNE IN ENERGETSKE INFRASTRUKTURE